



September 2013

## Gødningsprøver efterår 2013



Det er nu tid til at udtage efterårets gødningsprøver.

### Alle heste bør undersøges

Alle heste har orm i små mængder. Det er kun de heste med mange orm, der skal behandles.

I en hesteflok er det ca. 20 % af hestene der huser 80 % af ormene.

### Udtagning af prøven

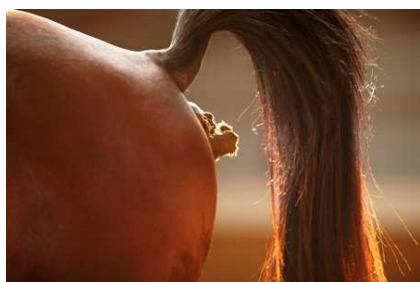
- Prøven skal være helt frisk afsat gødning og tages fra toppen af bunken.
- Der skal udtages en mængde svarende til størrelsen på et hønsæg.
- Gødningsprøven skal opbevares i plastikpose
- Posen skal trykkes tom for luft
- Posen skal opbevares køligt indtil den indleveres - helst samme dag.
- Posen skal mærkes tydeligt med; hestens navn og ejers navn + mail.

### Typer af undersøgelser samt indleveringstidspunkter

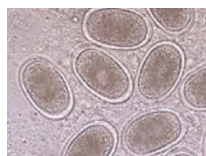
Undersøgelse for alm. strongylidæg fortages som regel i huset og kan indleveres alle hverdage inden kl. 12, eller efter aftale.

Øvrige udvidede undersøgelser sendes til laboratorium og kan indleveres mandag til torsdag inden 12 eller efter aftale.

Følg os  
også på



Priser inkl. moms:



**Alm. Flotation (Strongylidæg) 131,25**

**Bændelorm 118,75**

**Larvedyrkning 187,50**

**Analyse for sand 50,00**



HS HESTEPRAKSIS

Nytoftevej 5 · 7400 Herning · Tlf.: 72 40 77 11 · [www.shestepraksis.dk](http://www.shestepraksis.dk)