



HS HESTEPRAKSIS

Nytoftevej 5 • 7400 Herning
Skyggehusvej 2 • 6900 Skjern

Tlf.: 72 40 77 11
www.hshestepraksis.dk
mail@hshestepraksis.dk



Efterår 2014



Det er tid til at udtage efterårets gødningsprøver.

Alle heste bør undersøges

Alle heste har orm i små mængder. Det er kun de heste med mange orm, der skal behandles.

I en hesteflok er det ca. 20 % af hestene der huser 80 % af ormene.

For at undgå resistens og unødvendige behandlinger er vi nødt til at identificere heste med en høj ormebyrde og behandle disse.

Ved at lade samtlige heste i en flok undersøge for orm, minimeres risikoen for at hestene bliver syge af orm samtidigt med at risikoen for at ormemiddelresistens i hesteflokken minimeres.

Det er vigtigt at man i stalden/hesteholdet bliver enige om en fælles strategi for, hvornår der skal udtages gødningsprøver og hvornår man skal behandle de heste, der har et højt indhold af ormeæg i gødningen.

Hvis disse beslutninger sker individuelt opnår man **ikke** en effektiv ormebekæmpelse.

Udtagning af prøve:

Tag en mængde svarende til et hønseæg fra en frisk afsat gødning. Pakkes i en plasticpose, tydeligt mærket med hestens navn.

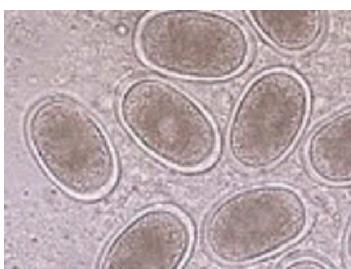
Hvis den ikke afleveres med det samme, læg den på køl. Bør afleveres inden 12 timer.

Venligst ring/mail og aftal aflevering.



Find os på
Tilmeld dig vores
nyhedsbrev:

www.hshestepraksis.dk



HS HESTEPRAKSIS

Nytoftevej 5 • 7400 Herning • Tlf.: 72 40 77 11 • www.hshestepraksis.dk